



Signature révocable !



N° 406 DU 07 OCTOBRE 2025

L'Emblème du jour

JOURNAL D'INFORMATION, D'ANALYSE, D'INVESTIGATION ET DE PUBLICITÉ

Porto-Novo, Rép. Bénin - Email : leemblemedujour@gmail.com - Tél : +229 0195534395

LEADERSHIP FÉMININ ET VALEURS DURABLES

Christelle HOUNDONOUGBO : la force tranquille de la constance

PAGE 08

INVESTITURE À PARAKOU

PAGE 03

Wadagni et le respect silencieux à Djogbénou



FIDÉLITÉ ET ENGAGEMENT À L'UP LE RENOUVEAU

PAGE 05

Akadiri, Zossou, Akotègnon, Ouinsa, Apithy, Dègbédji, Ahoumènou, Ahlonso, Bahou, Akissoe, Marcos... tous unis à Parakou



ELONA HOUSE

SALLE DES FÊTES ET DE CONFÉRENCE



Le cadre idéal pour vos événements inoubliables !

☎ 0198904640 / 0144904640

Les résidences

FENOU

APPARTEMENTS - CHAMBRES MEUBLÉS

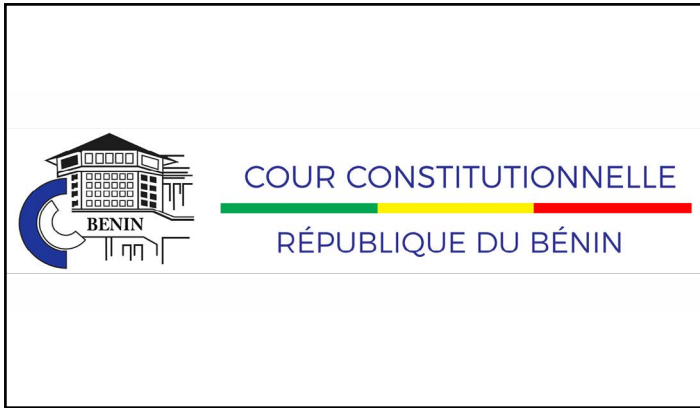
☎ 0198904640 / 0144904640

Confort et luxe s'allient pour vous offrir un séjour incroyable.



Parrainages électoraux : entre engagement et droit de retrait

SIGNATURE RÉVOCABLE !



Au Bénin, la remise des fiches de parrainage aux partis politiques ne signifie pas un engagement définitif envers le duo présidentiel désigné. Les députés et les maires conservent la possibilité de retirer leur signature, surtout si le choix du parti ne reflète pas leur volonté initiale.

La phase de remise des fiches de parrainage aux formations politiques a marqué une étape importante dans le processus électoral. Toutefois, une précision mérite d'être soulignée : au moment où ces fiches ont été collectées auprès des députés et des maires, les duos candidats des partis d'opposition n'étaient pas encore officiellement connus.

Cette situation ouvre une brèche légale et politique. En effet, il est tout à fait possible que certains parrains ne se reconnaissent pas dans le ticket finalement désigné par leur parti. Or, le parrainage est avant tout un acte personnel, engageant la responsabilité politique et morale de l'élu qui signe.

Ainsi, après la publication des listes de candidatures, un parrain en désaccord conserve le droit de se désengager. La procédure est claire : il lui suffit d'adresser une correspondance officielle à la Commission Électorale Nationale Autonome (CENA) pour demander le retrait de sa signature.

Ce droit de retrait, souvent méconnu du grand public, constitue un garde-fou démocratique. Il permet aux élus de ne pas être liés à un choix imposé ou à une candidature qu'ils estiment ne pas incarner leurs convictions. Dans un contexte électoral tendu, cette possibilité pourrait bien rebattre les cartes au sein de certaines formations politiques.

Emeric Joël ALLAGBE

MEDIAS AU BENIN

Votre site d'informations en ligne

Dans le souci de mieux vous informer et surtout vous servir, EMERIC PRODUCTION qui édite votre journal «L'Emblème du jour» a lancé le jeudi 15 août 2024 son site web officiel "www.lemblemedujour.com"

Sur ce site, vous pouvez désormais lire tous les articles et télécharger toutes les parutions de votre journal «L'Emblème du jour» ainsi que toutes les publicités de ELONA HOUSE et de FENOU GUEST HOUSE. Mieux ce site est également un espace publicitaire pour tous nos partenaires, soutiens, sponsors.

Sur www.lemblemedujour.bj, faites comme chez vous.

www.lemblemedujour.bj
www.lemblemedujour.com

L'Emblème du jour

JOURNAL D'INFORMATION, D'ANALYSE, D'INVESTIGATION ET DE PUBLICITÉ

Porto-Novo, Rép. Bénin - Email : lemblemedujour@gmail.com
Tél : +229 0195534395

ISBN : 978-99982-1-737-9 DEPOT LEGALE N° 15577
N° 495-25/HAAC/PT/CLC/SG/DA/DC/SDC/SCS

PORTO-NOVO (République du Bénin)

EMAIL : lemblemedujour@gmail.com

TELEPHONE : +229 01 98 90 46 40

PRODUCTION

ETS EMERIC PRODUCTION
(RCCM RB/PNO/09A848)

DIRECTEUR DE PUBLICATION

Eméric Joël ALLAGBE
+229 01 97 90 46 40 / 01 98 90 46 40

SECRÉTAIRE DE RÉDACTION

Fernandez Cyrus Benicio SOWANOU
+229 01 97 74 01 02

RÉDACTION

Emeric Joël ALLAGBE (Journaliste)
Fernandez Cyrus SOWANOU (Journaliste)
James Meryl ALLAGBE (Journaliste)
Marie Estelle AKANNI (Journaliste)
Aimé HOUENOU (Journaliste)
Godfroy MISSAHOGBE (Journaliste)
Youssef Michel AVOCEGAMOU (Journaliste)

MONTAGE ET GRAPHISME

Mayass M. NOUMON
+229 01 96 13 84 84

Investiture à Parakou

WADAGNI ET LE RESPECT SILENCIEUX À DJOGBÉNOU



Lors de sa première déclaration officielle après son investiture, Romuald Wadagni a choisi de placer un nom au cœur de son discours : celui de Joseph Djogbénou. Un moment d'une intensité rare, où le respect s'est exprimé dans le silence de la foule.

Le 4 octobre 2025 à Parakou, Romuald Wadagni n'a pas seulement pris la parole en tant que candidat désigné de la mouvance. Il a donné un sens particulier à cette investiture en rendant hommage à une figure discrète mais incontournable : Joseph Fifamè Djogbénou.

Pas d'effet oratoire, pas de longues éloges. Juste quelques mots choisis, prononcés avec gravité : « Vous incarnez pour nous tous le sens du dévouement... le sens du sacrifice... ». À cet instant, le stade s'est figé. Le silence est devenu une marque de respect.

Car Djogbénou ne se définit pas par des discours tonitruants. Depuis son entrée dans l'arène politique, il s'est imposé par la cohérence de ses choix, par une rigueur souvent dérangeante mais toujours constante, et par une fidélité sans faille à la cause commune.

Toujours en retrait, il ne cherche pas la lumière. Mais chacun sait que son silence n'est jamais vide : il pense, structure, soutient et rassure. Il incarne cette force tranquille qui inspire confiance et stabilité.

En rendant hommage à Djogbénou, Wadagni a reconnu publiquement ce que beaucoup savent déjà : si le Bénin avance avec ambition, c'est aussi parce qu'il y a, dans l'ombre, des hommes qui portent la République au-dessus de leurs intérêts.

Emeric Joël ALLAGBE



ELONA HOUSE

SALLES DE FÊTES ET DE CONFÉRENCES

À la recherche d'un lieu d'exception pour votre prochain événement ? Mariage, anniversaire, communion, baptême, colloque professionnel ou simple moment en famille... notre espace vous ouvre ses portes pour toutes vos célébrations, au cœur d'un cadre naturel préservé.

- ✓ ASSISTANCE TECHNIQUE PRO
- ✓ SALLES CLIMATISÉES
- ✓ GRANDE CAPACITÉ MODULABLE
- ✓ GROUPE ELECTROGÈNE



Djassin Houinvié - Dowa
(Porto-Novo)



+229 0198904640 / 0155499999



+229 0195534395 / 0155500707

Fidélité et engagement à l'UP le Renouveau

AKADIRI, ZOSSOU, AKOTÈGNON, OUINSA, APITHY, DÈGBÉDJI, AHOUMÈNOU, AHLONSOU, BAHOU, AKISSOE, MARCOS... TOUS UNIS À PARAKOU

Réunis à Parakou, les grandes figures de l'Union Progressiste le Renouveau et celles issues de l'ex-PRD ont réaffirmé leur attachement indéfectible au parti et leur soutien sans réserve au duo présidentiel Romuald WADAGNI – Mariam Chabi TALATA. Une démonstration éclatante de fidélité et de cohésion.

Parakou a été, une fois de plus, le théâtre d'une mobilisation exceptionnelle des cadres et figures emblématiques de l'Union Progressiste le Renouveau. À l'occasion de l'investiture du duo Romuald WADAGNI – Mariam Chabi TALATA, plusieurs personnalités se sont illustrées par leur présence, marquant ainsi leur loyauté à la ligne politique et leur engagement pour la victoire de 2026.

Dans cette union sacrée, l'on a noté la présence remarquée du Dr Falilou Akadiri, de l'ex-maire de Porto-Novo Emmanuel Zossou, du ministre Raphaël Akotègnon, du deuxième secrétaire parlementaire David Ouinsa, des députés Jean-Claude Apithy, Denise Dègbédji et Cécile Ahoumènou, les anciens députés Noël Akissoe et Michel Bahou,

Dr François Ahlonsou, de Aboubacar Marcos, et de bien d'autres responsables et militants de l'ex-PRD.

Tous, par leur déplacement, ont envoyé un message fort : celui d'une famille politique soudée, rassemblée et résolument engagée derrière le ticket présidentiel.

Au-delà de la solennité de l'événement, cette démonstration de fidélité et d'unité renforce la dynamique enclenchée par l'UP le Renouveau. Elle confirme que le parti, par la cohésion de ses leaders et l'enthousiasme de ses militants, constitue une véritable force de stabilité et de victoire.

Pour la base progressiste comme pour les sympathisants venus en grand nombre, voir ces leaders côte à côte a été une source d'inspiration et d'assurance. Le message est clair : derrière WADAGNI et TALATA, l'UP le Renouveau parle d'une seule voix pour le Bénin de demain.

Emeric Joël ALLAGBE



Les résidences **FENOU**



Loin de chez vous, retrouvez la chaleur d'un foyer : chambres privées et cuisine conviviale pour partager des repas faits maison, rire et préparer vos aventures du lendemain. L'expérience idéale pour profiter à votre rythme !

CARACTÉRISTIQUES

- ✓ Luxe et confort
- ✓ Décor authentique
- ✓ Prix abordable
- ✓ Emplacement stratégique



Djassin Houinvie - Dowa
(Porto-Novo)



+229 0198904640 / 0155499999



+229 0195534395 / 0155500707

Loisirs, fêtes et détente à Porto-Novo

L'ESPACE FIFAMÈ, VOTRE NOUVEL AIR DE FÊTE À ELONA HOUSE !

Pour toutes vos soirées en plein air, anniversaires, chill soirées et autres événements conviviaux, le promoteur de la salle ELONA HOUSE à Porto-Novo lance un nouveau concept : l'espace FIFAMÈ. Un cadre idéal, désormais ouvert à toute la population de Porto-Novo et des environs.

Porto-Novo se dote d'un nouvel espace de loisirs qui promet de marquer les esprits : l'espace FIFAMÈ, récemment mis à disposition par le promoteur de la salle ELONA HOUSE, bien connue pour accueillir des événements prestigieux dans la capitale.

Situé dans un environnement agréable et facilement accessible, FIFAMÈ offre un cadre spacieux, sécurisé et bien aménagé, parfait pour organiser des soirées en plein air, anniversaires, chill soirées, retrouvailles entre amis, petits concerts, afterworks et bien plus encore. Avec une atmosphère détendue et une ambiance chaleureuse, l'espace s'adapte aussi bien aux rassemblements festifs qu'aux moments de détente en famille ou entre collègues.

Que vous soyez un particulier, une association ou une entreprise, FIFAMÈ est l'endroit rêvé pour sublimer vos instants de convivialité à Porto-Novo.

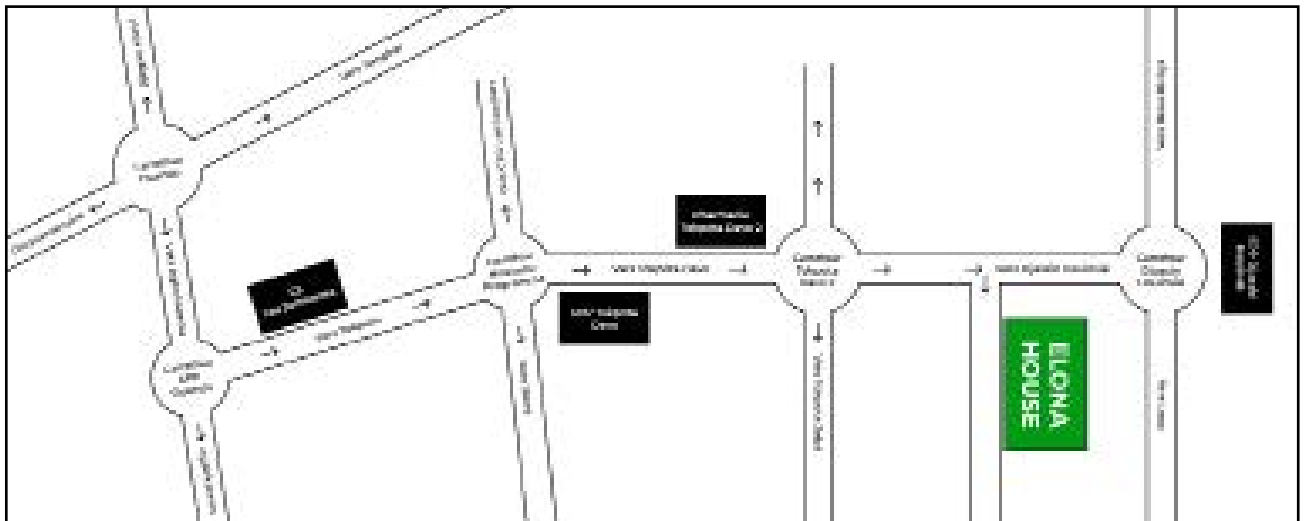
Réservez dès maintenant et offrez-vous l'expérience FIFAMÈ !

- Localisation : Salle ELONA HOUSE, Porto-Novo

- Contacts: 0144904640 / 0198904640

- Disponibilité : Tous les jours sur réservation

James Méryl ALLAGBE



Leadership féminin et valeurs durables

CHRISTHELLE HOUNDONUGBO : LA FORCE TRANQUILLE DE LA CONSTANCE

Dans un monde où tout va vite et où les convictions se fragilisent, Christhelle HOUNDONUGBO incarne la constance comme une valeur cardinale. Fidélité, cohérence et engagement durable sont les piliers de son leadership qui inspire respect et confiance, tant dans la sphère privée que publique.

La constance. Ce mot, simple en apparence, porte en lui toute une philosophie de vie que Christhelle HOUNDONUGBO illustre par son parcours et ses engagements. À l'heure où l'instantanéité domine et où les compromis faciles séduisent, elle choisit la stabilité du cœur et la cohérence des actes.

Être constant n'est pas de l'immobilisme. C'est une force intérieure qui transforme la parole en autorité et l'action en héritage. Comme le rappelait Aristote : « Nous sommes ce que nous faisons de manière répétée. L'excellence n'est donc pas un acte, mais une habitude. »

Dans le foyer, la constance est le socle de la fidélité et de la patience. Elle transcende les émotions passagères et bâtit des attaches solides. Dans la vie professionnelle et sociale, elle devient la marque d'un leader fiable, digne de confiance, qui préfère la droiture aux succès faciles et l'intégrité aux ambitions éphémères.

Christhelle HOUNDONUGBO incarne cette vision d'un leadership patient, exigeant et tourné vers l'essentiel. Son engagement constant rappelle les grands modèles qui ont marqué l'histoire contemporaine : Nelson Mandela, Angela Merkel ou encore Kofi Annan. Tous ont démontré que la persévérance et la fidélité à une vision surpassent les pressions du moment et forgent un héritage durable.



Dans un monde où l'apparence prend souvent le pas sur l'authenticité, la constance redonne sens à la noblesse, à l'honneur et à la responsabilité. C'est cette valeur que Christhelle HOUNDONUGBO place au cœur de son action, que ce soit dans son rôle de femme, de citoyenne ou de leader.

En ce mois Rose, symbole de résilience et d'espérance, son message est clair : choisir le long terme face à l'instantanéité, la fidélité face aux facilités, la patience face à l'agitation. Comme le disait Goethe : « La bravoure est la première des qualités humaines, la constance en est la plus noble. »

Par sa détermination, son exemplarité et son engagement sans faille, Christhelle HOUNDONUGBO rappelle qu'être constant, c'est déjà être grand.

Emeric Joël ALLAGBE

7 octobre : Journée mondiale du coton

LE COTON, UNE FIBRE QUI TISSE NOS VIES

Le 7 octobre 2025, la communauté internationale célèbre la Journée mondiale du coton autour du thème « Le coton, le tissu de nos vies ». L'événement, organisé par la République du Tchad en partenariat avec la FAO et le Centre du commerce international (CCI), mettra cette année en avant la créativité et l'ingéniosité des jeunes qui réinventent cette fibre millénaire avec des usages originaux et innovants.

Le coton, moteur de développement

Plus qu'une simple fibre naturelle, le coton est au cœur de l'histoire humaine, une ressource qui façonne des cultures, des traditions et des économies entières. Utilisé quotidiennement dans l'habillement, le linge de maison ou encore les accessoires, il constitue aussi une source vitale de revenus pour des millions de petits producteurs à travers le monde. Dans plusieurs pays d'Afrique de l'Ouest, il demeure l'un des principaux leviers d'exportation et un pilier du développement local.

Une journée pour inspirer et agir

La célébration de 2025, qui se déroulera au siège de la FAO à Rome, propose un programme riche. Deux grandes sessions réuniront des créateurs, étudiants et entrepreneurs qui présenteront leurs innovations : du concept artisanal au produit fini. L'objectif est clair : montrer que la transformation locale du coton peut devenir un vecteur de croissance inclusive, générateur d'emplois et de valeur ajoutée.



Un symbole reconnu par l'ONU

En août 2021, l'Assemblée générale des Nations Unies a consacré cette date du 7 octobre pour rappeler l'importance unique du coton dans le commerce international et dans la lutte contre la pauvreté. Chaque année, la Journée mondiale du coton est l'occasion de renforcer la visibilité du secteur et d'appeler à des stratégies durables.

Vers un coton durable et inclusif

Cette édition 2025 invite à repenser la filière : accroître la productivité, encourager l'innovation et garantir que les bénéfices de cette culture soient partagés par tous. Car le coton n'est pas seulement une fibre textile : il est un outil de survie économique, un vecteur culturel et un levier de prospérité.

En tissant les fils de tradition et d'innovation, la Journée mondiale du coton 2025 rappelle que cette fibre, « tissu de nos vies », peut être aussi le tissu de notre avenir partagé.

Youssef AVOCEGAMOU



**JOURNÉE
MONDIALE DU COTON**
Lancement à l'OMC

Mères monoparentales au Bénin

ENTRE DÉFIS ET RÉSILIENCE

Au Bénin, de nombreuses femmes élèvent seules leurs enfants dans un contexte où les obstacles socio-économiques, culturels et psychologiques demeurent lourds. Malgré les difficultés, elles développent une résilience remarquable et un engagement sans faille pour offrir un avenir meilleur à leur progéniture.

Être mère monoparentale au Bénin n'est pas seulement un statut familial, c'est une réalité quotidienne jalonnée de luttes. Ces femmes doivent jongler entre le rôle de pourvoyeuse et celui d'éducatrice, dans un environnement marqué par l'instabilité financière, l'isolement social et les jugements stigmatisants.

Un quotidien éprouvant

La charge mentale pèse lourd. L'absence d'un second parent transforme la moindre dépense, le moindre choix éducatif ou sanitaire en casse-tête. Beaucoup de ces mères souffrent d'anxiété, de fatigue chronique et d'un sentiment d'isolement. Les difficultés financières compliquent l'accès au logement décent et fragilisent la scolarité des enfants, parfois contraints à l'abandon ou à des parcours chaotiques.

Le poids des stéréotypes

Dans certains quartiers, les préjugés accentuent la marginalisation. Être une mère célibataire signifie souvent faire face à des suspicions, à des discriminations de propriétaires ou à des jugements sociaux sévères. Pourtant, loin de se laisser abattre, ces femmes s'organisent.

La solidarité comme pilier

La famille élargie et le voisinage deviennent un véritable filet de sécurité. Grands-mères, sœurs et voisines se relaient pour garder les enfants, soutenir moralement ou participer aux tâches domestiques. Ces liens communautaires demeurent essentiels à l'équilibre des familles monoparentales.

Le rôle des ONG

Des organisations comme SOS Villages d'Enfants Bénin apportent un appui précieux : formations, aide à la création d'activités génératrices de revenus, prise en charge éducative et sanitaire. Leur mission est claire : renforcer les capacités familiales pour prévenir la déscolarisation, la précarité et l'abandon.

Des enfants plus matures

Dans ces foyers, les enfants grandissent souvent plus vite. Habités à partager les responsabilités domestiques, ils développent précocement un sens de l'autonomie et de la solidarité. Mais ce gain de maturité se fait parfois au prix d'un manque de suivi scolaire ou de soins adaptés, conséquence directe de la précarité.

Espoir et détermination

Au-delà des difficultés, un fil conducteur unit ces mères : la volonté inébranlable de voir leurs enfants réussir. Pour elles, chaque sacrifice est un investissement, chaque effort un pas vers un avenir meilleur. Leur courage illustre une force silencieuse, pilier invisible mais essentiel de la société béninoise.

Youssef AVOCEGAMOU

Porto-Novo : la présence inquiétante de malades mentaux dans les rues

LES AUTORITÉS LOCALES INVITÉES À RÉAGIR

Depuis quelques semaines, un phénomène attire tristement l'attention des habitants de Porto-Novo : la recrudescence des personnes en détresse psychique errant dans les rues de la capitale. Hommes et femmes, parfois jeunes, parfois âgés, déambulent dans un état de désorientation totale, occupant les trottoirs et même les chaussées.

Ce spectacle, que l'on croyait révolu grâce aux efforts de modernisation et d'assainissement urbain, ternit aujourd'hui l'image d'une ville qui se veut attractive et ordonnée. Sur les grands axes routiers, il est désormais fréquent de croiser au moins un malade mental. Certains s'imposent au milieu de la circulation, obligeant motocyclistes et automobilistes à des manœuvres risquées, avec à la clé un danger permanent d'accidents.

Une cohabitation préoccupante

Ces personnes, habillées de haillons et livrées à elles-mêmes, cohabitent malgré elles avec les autres usagers de la route. Elles s'autorisent parfois des gestes brusques, des comportements imprévisibles qui suscitent crainte et malaise. Pourtant, la situation semble laisser indifférentes les autorités locales, alors même que la sécurité et la tranquillité des citoyens en dépendent.

Un appel à la responsabilité

Face à ce constat, il devient urgent de prendre des mesures concrètes. L'abandon de malades mentaux dans les rues constitue non seulement une atteinte à la dignité humaine, mais aussi une menace pour la stabilité sociale et la sécurité routière. Les familles doivent être interpellées afin d'assumer leurs responsabilités vis-à-vis de leurs proches en détresse, au lieu de les abandonner à la rue.

Il existe des structures spécialisées, notamment le centre psychiatrique de Jacquot, capables d'accueillir et de prendre en charge ces personnes. Une opération similaire avait d'ailleurs été menée par le passé à Cotonou, avec l'appui des autorités municipales. Ce ratissage, salué par l'opinion publique, avait permis de rendre la circulation plus fluide et la ville plus sûre.

Aujourd'hui, Porto-Novo est confrontée à son tour à ce défi. Tout comme on lutte contre la divagation des animaux, il devient nécessaire d'agir rapidement contre l'errance incontrôlée des malades mentaux. Il en va de la qualité de vie urbaine, mais aussi de la résilience de notre capitale.

Godfroy MISSAHOGBE



Biodiversité et traditions

LE POMMIER SAUVAGE DU BÉNIN, UN FRUIT OUBLIÉ MAIS PLEIN DE POTENTIEL

Présent dans plusieurs régions du sud et du centre du pays, le pommier sauvage reste un arbre méconnu et sous-exploité. Ses fruits, au goût acide et amer, sont rarement consommés frais mais trouvent leur valeur dans les préparations artisanales et les usages traditionnels.

Le pommier sauvage, connu scientifiquement sous le nom *Malus sylvestris* et parfois confondu avec d'autres espèces locales comme l'*Irvingia gabonensis* (souvent appelé manguier africain), pousse naturellement au Bénin. On le rencontre surtout dans les zones méridionales et jusqu'à la latitude de Savè. Cependant, aucune donnée officielle ne permet aujourd'hui d'évaluer les quantités produites, car il ne s'agit pas d'une culture agricole mais d'un arbre poussant à l'état naturel.

Dans les langues locales, ses fruits portent différents noms : "Assro" en fongbé, "Atto" en adja et "Oro" en yorouba. Petits (rarement plus de 4 cm de diamètre), ils arborent une teinte jaune-vert pouvant rougir sous le soleil. Leur goût, jugé acide et âpre en raison d'une forte teneur en tanins, décourage souvent la consommation directe. Néanmoins, ils restent précieux dans la préparation de compotes, gelées, ou encore pour assaisonner certains mets.

Historiquement, en Europe comme en Afrique, les fruits du pommier sauvage étaient utilisés non seulement en cuisine mais aussi comme conservateurs naturels. Cette saveur particulière, parfois acerbe, était recherchée pour relever les plats ou prolonger la durée de conservation des aliments.

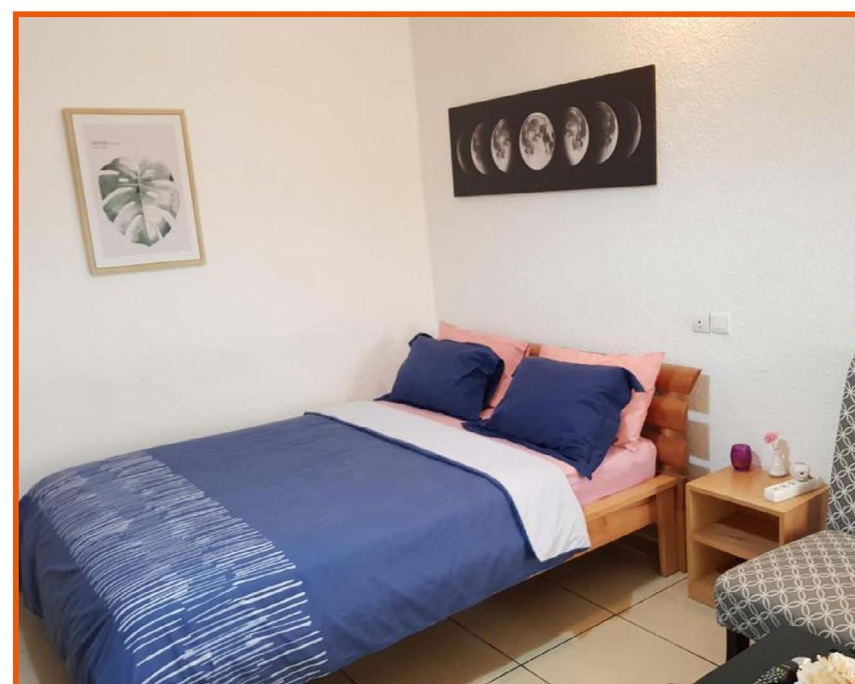
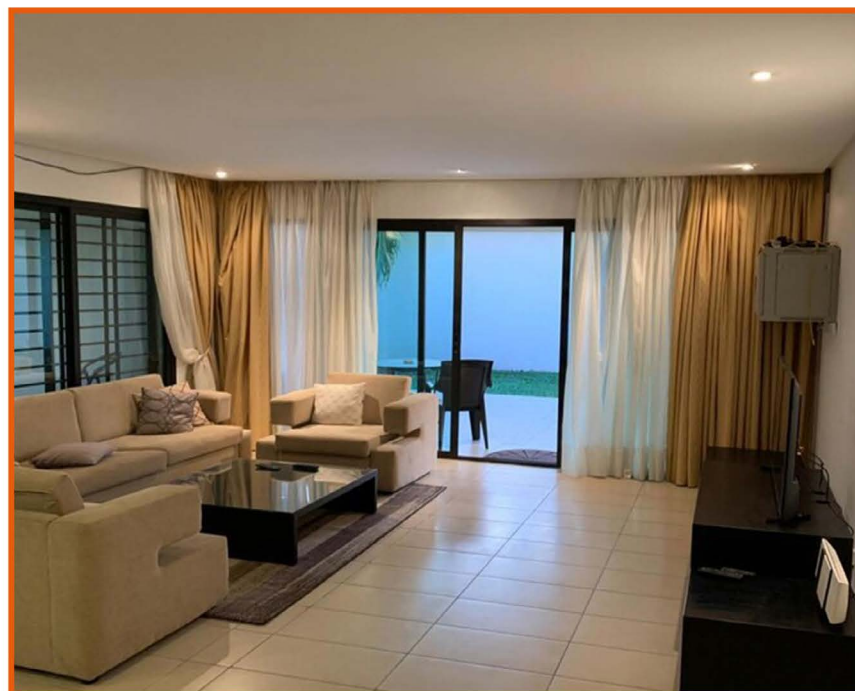
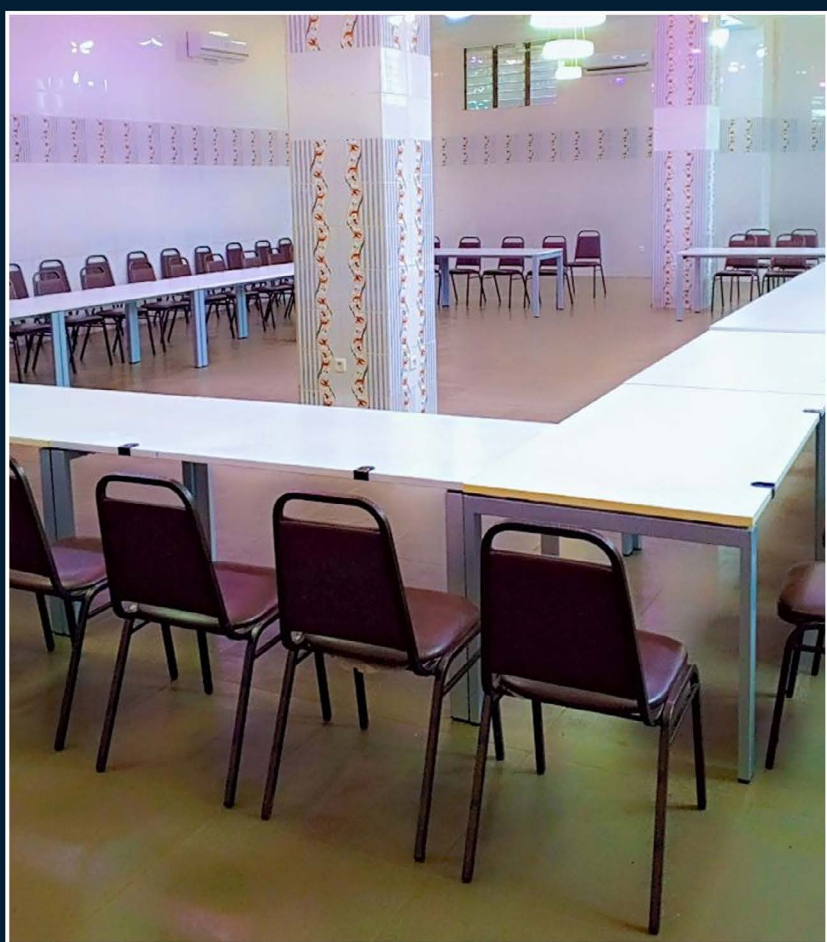
Aujourd'hui encore, bien que peu présents sur les marchés béninois, les fruits du pommier sauvage témoignent de la richesse de la biodiversité locale. Leur valorisation, par des transformations adaptées et des usages innovants, pourrait offrir de nouvelles opportunités économiques et gastronomiques tout en préservant un patrimoine végétal souvent négligé.

Youssef AVOCEGAMOU



ELONA HOUSE

SALLE DES FÊTES ET DE CONFÉRENCE



APPARTEMENTS ET CHAMBRES MEUBLÉS

Les résidences
FENOU



Porto-Novo, Djassin Houinvié
- Tokpota - Dowa



+229 0198904640 / 0155499999



+229 0195534395 / 0155500707